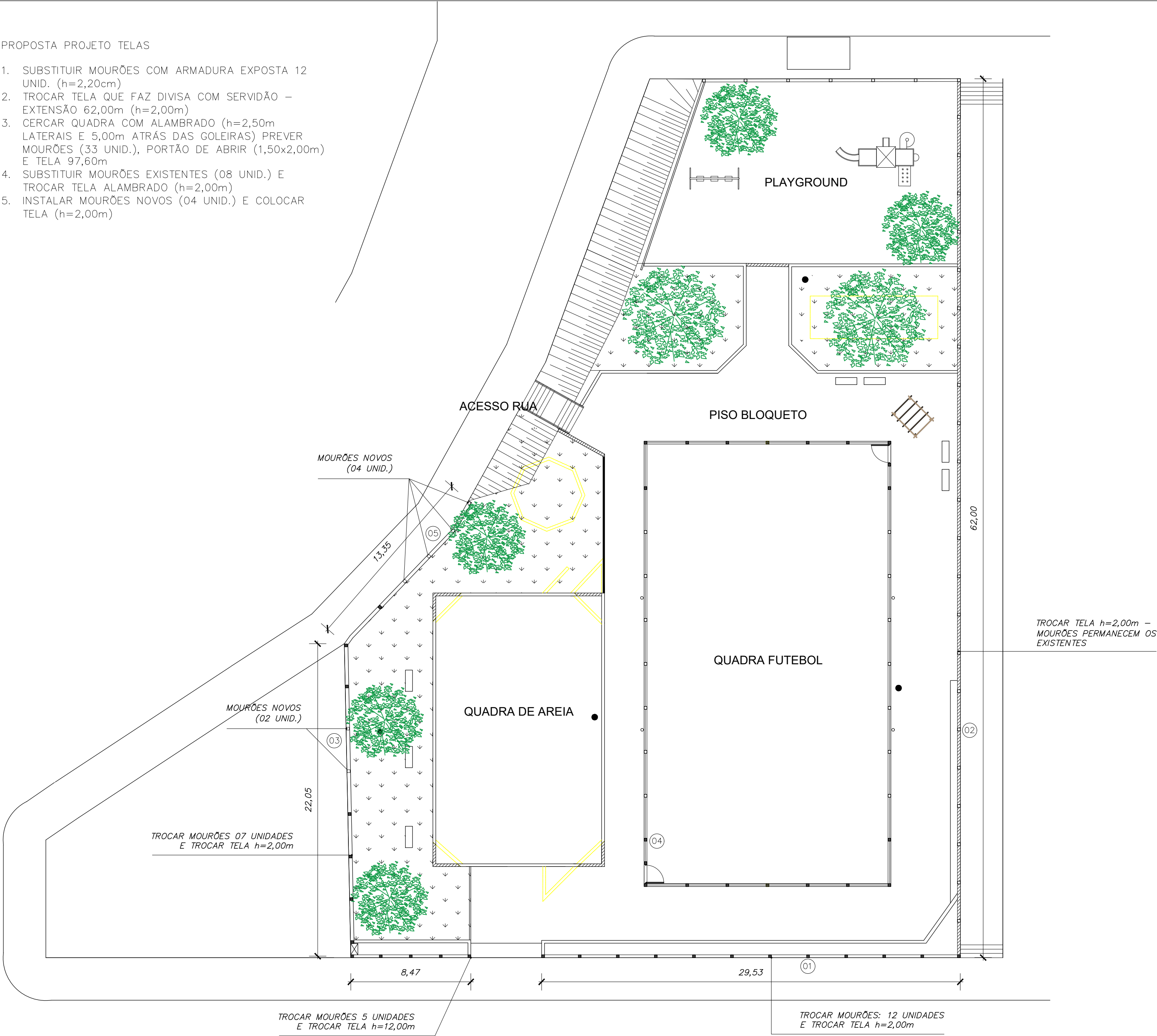



PROPOSTA PROJETO TELAS

- 1. SUBSTITUIR MOURÕES COM ARMADURA EXPOSTA 12 UNID. (h=2,20cm)
- 2. TROCAR TELA QUE FAZ DIVISA COM SERVIDÃO – EXTENSÃO 62,00m (h=2,00m)
- 3. CERCAR QUADRA COM ALAMBRADO (h=2,50m LATERAIS E 5,00m ATRÁS DAS GOLEIRAS) PREVER MOURÕES (33 UNID.), PORTÃO DE ABRIR (1,50x2,00m) E TELA 97,60m
- 4. SUBSTITUIR MOURÕES EXISTENTES (08 UNID.) E TROCAR TELA ALAMBRADO (h=2,00m)
- 5. INSTALAR MOURÕES NOVOS (04 UNID.) E COLOCAR TELA (h=2,00m)



PLANTA BAIXA
ESC.: 1/200



Município de Ivoti

Secretaria de Obras Públicas e Serviços Urbanos

Departamento de Planejamento Urbano

O B R A

PRAÇA CAMPO MUNICIPAL

PROJETO EXECUÇÃO TELAS

PROPRIETÁRIO

Município de Ivoti

RESPONSÁVEL TÉCNICO PROJETO

ARQUITETA CAROLINA GEMELLI

CAU A33676-6

ARQUIVO:

Q:\PROJETOS PÚBLICOS\DESPORTO LAZER\2019-7997_PRAÇA RUA SANTA MARIA\LICITAÇÃO\Licitação_Telas\projeto_20200214_Praça Sta Maria_TELAS.dwg

DATA:

JAN/2020

ESCALA:

INDICADA

DESENHO:

CAROL

ÁREA:

2.172,45m²

P R A N C H A

01